

保 修 凭 证

(GX/GXV/GP/GQ)

承蒙您的惠购，深表谢意！

当您购买的本田动力（中国）有限公司（以下简称本公司）销售的通用产品发生品质不良时，本公司将给予保修，但所拆下的不良零部件全部归本公司所有。此保修凭证为您提供保修的基本事项，是您购买本公司产品的保修凭证。请您在购买后仔细阅读本保修凭证并遵照执行。

保 修 说 明

一、保修期限及范围

保修期限从第一个用户向经销商购买本汽油机或向搭载本汽油机的OEM(设备制造商)的完成机之日起开始计算：

(注：购买日以购买发票或在本公司的保修凭证注册为判定依据。无法确认购买日时，按出厂之日后60日开始计算。)

机型	排量 (CC 或 ML)	保修期限				适用范围
		整机 (月)	主要部品 (月)	其它部品 (月)	正常消耗品	
GX/GXV 系列	160 ~ 690	12	24	24	不保修	—
GP 系列	160 ~ 200	12	12	12	不保修	不适用搭载建机类产品
GQ 系列	35	6	12	6	不保修	—

- 1、主要部品：**曲轴、曲轴箱体、汽缸头、飞轮、点火线圈、活塞、连杆、凸轮轴
- 2、其它部品：**主要部品以外且不含正常消耗品的部品
- 3、正常消耗品：**拉绳、空气滤芯、燃油滤芯、油封、密封垫等类似部品以及油脂类
- 4、不予保修的事项**
 - 1) 不能出示保修凭证或有效的发票的(能证明产品在保修期限内的除外)。
 - 2) 购买者未按《使用说明书》上的要求使用、维护、保管而造成的损坏。
 - 3) 自行或到非我公司特约服务店修理及使用质量低劣的替代品而造成的损坏。
 - 4) 进行违反国家法律、法规的改造以及本公司未认可的改造而造成的损坏。
 - 5) 由于地震、台风、水灾等不可抗力的因素而造成的损坏。
 - 6) 因时间变化而引起的不良(表面自然褪色、电镀表面的生锈等)。
 - 7) 因烟熏、药品、鸟粪、化学品、腐蚀等造成的损坏。
 - 8) 保修凭证上填写的产品型号、发动机号与被维修产品不符或涂改的保修凭证。
 - 9) 对机械性能没有影响的感觉上的现象(如声音、振动、渗油等)。
 - 10) 由于用户贮存、搬运不良或长期不使用造成的不良、残缺、变质等。
 - 11) 未经本公司匹配的OEM产品。
 - 12) 非正常销售渠道销售的产品。

二、办理保修凭证注册

为了更好地为您服务，我们将收集有关您的个人信息并合法使用。若无异议则请按下列方法办理保修凭证注册：

1. 当您购买了本公司通用汽油机或搭载本公司通用汽油机的完成机后，由您自己或通过销售商协助完成保修凭证注册。
2. 通过扫描下方二维码，关注并进入微信公众号，通过公众号右下角“客户服务”中的“电子三包卡”功能，完成保修凭证注册。

三、服务网络信息的获取

- 1) 登录本公司官网获取您所需要的本公司服务店信息。本公司官网：www.jlhonda.com
- 2) 扫描右侧的微信二维码信息来获取您所需要的本公司服务店信息。



微信二维码

保 修 凭 证

产品名称		产品型号		汽油机型号	
汽油机号码		购买日期		购机发票号码	
用户姓名		用户电话		产品用途	<input type="checkbox"/> 商用 <input type="checkbox"/> 非商用
用户地址				邮 编	
销售店信息	名称			电 话	
	地址				
服务店信息	名称			电 话	
	地址				

保 修 记 录 簿

No	送修日期	故障现象			
1	使用时间				
	退换货证明				
	修理内容及结果				
	维修技工签字	用户签字	接收日期		
2	送修日期				
	使用时间				
	退换货证明				
	修理内容及结果				
	维修技工签字	用户签字	接收日期		

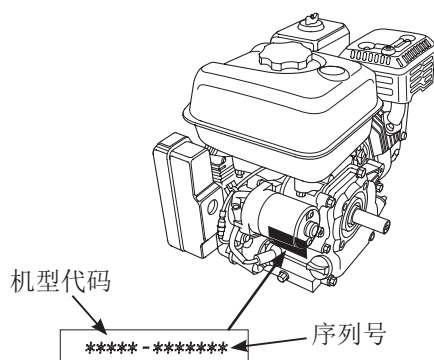
注：本保修记录簿若不够用可附加记录页。

技 术 信 息

请在下列横线上记下汽油机序列号、购买日。在订购零件、技术或保修咨询时需提供这些信息：

①机型 ②发动机序列号 汽油机序列号 _____ 购买日期 _____

汽油机序列号位置图例



各机型序列号具体位置请参见使用说明书

09ZCW602
00X09-ZCW-6020

本田动力（中国）有限公司

地 址：中国重庆市渝北区观月南路1号

邮 编：401120

服务电话：023-62793221

零件电话：023-62838501/62793199

服务咨询电话：4001800050

传 真：023-62820081